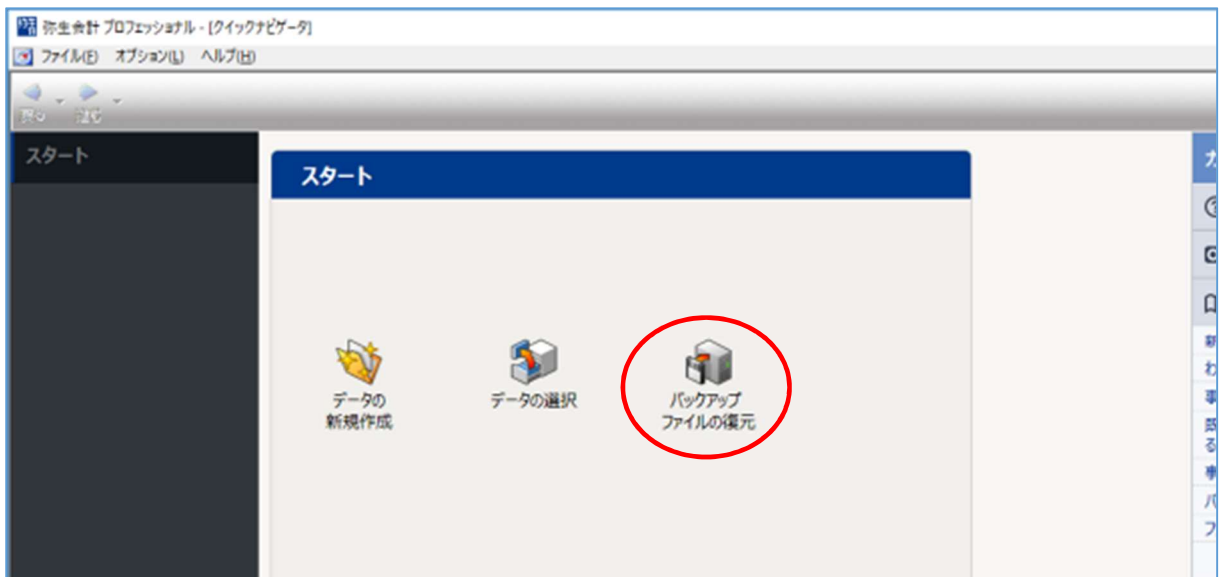


# 電子会計実務検定試験

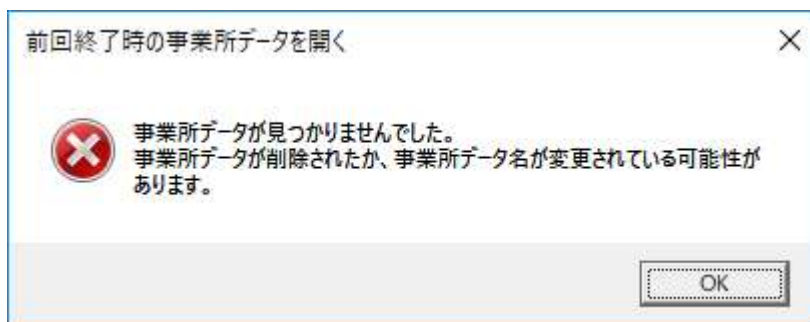
## 模擬試験データ取り込み手順

以下手順に従って「模擬試験データ」の取り込みを行ってください

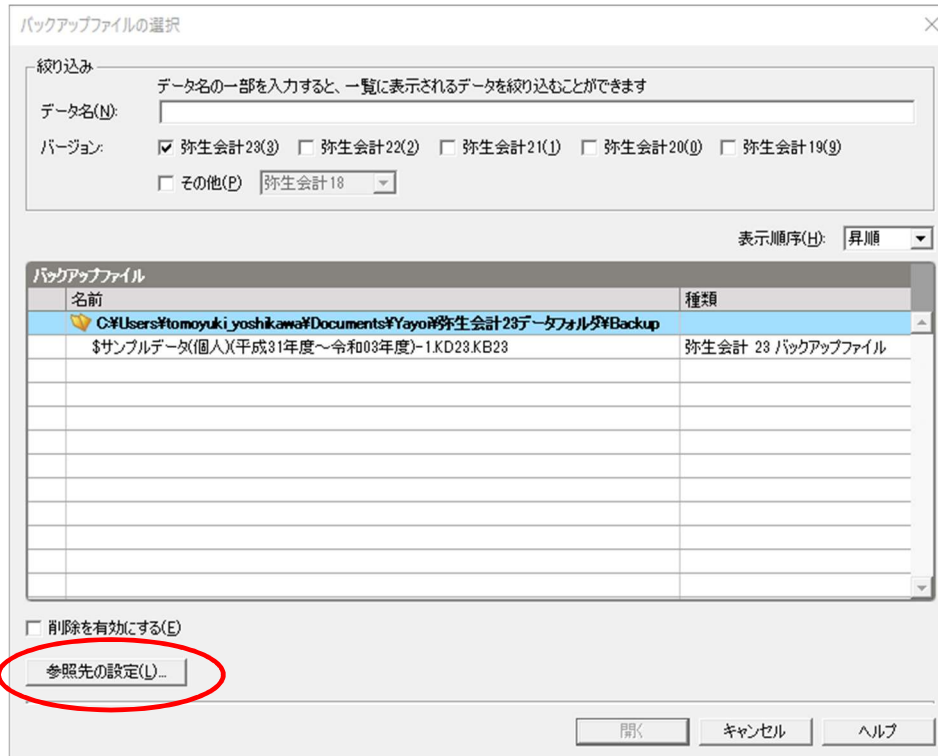
(1) 「バックアップファイルの復元」を選択



※ (1) の前に以下のメッセージが出た場合は「OK」を選択



(2) 左下の「参照先の設定」を選択



(3) 「フォルダーを追加」からダウンロードした「模擬試験データ」フォルダーを選び、「OK」を選択

