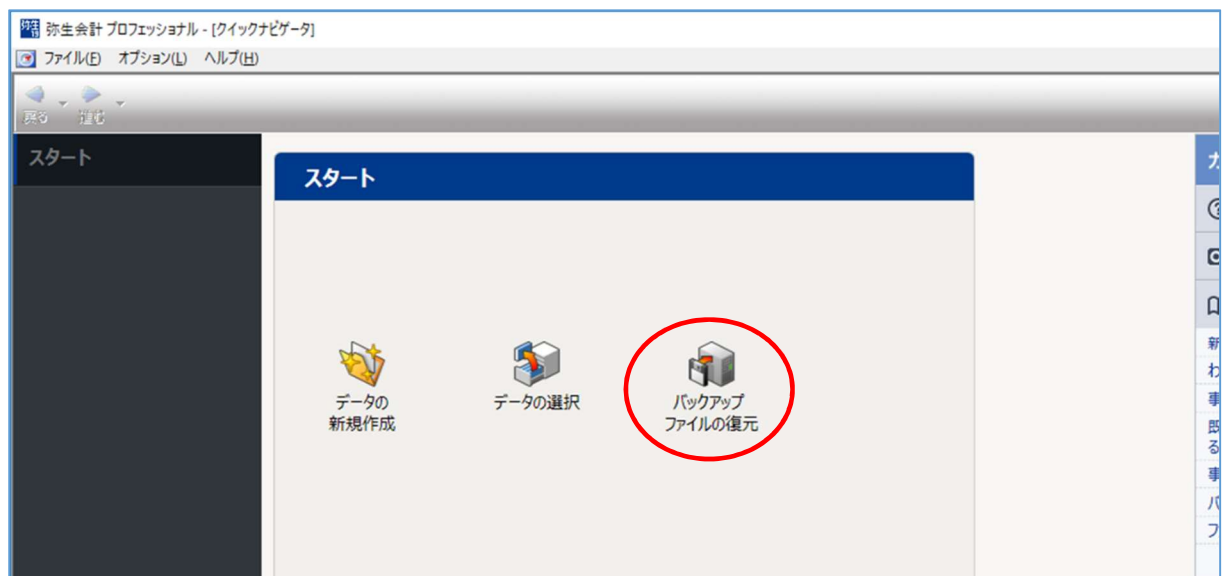


電子会計実務検定試験

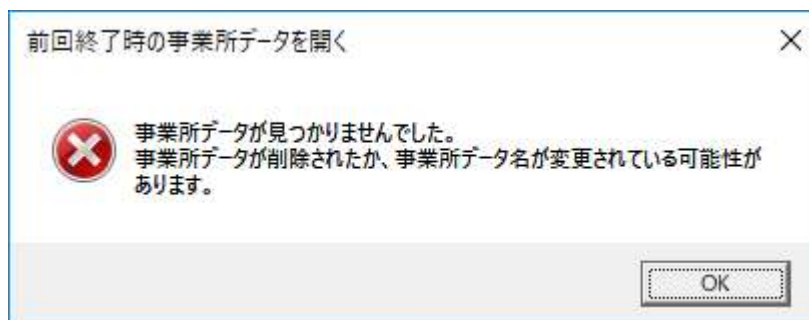
模擬試験データ取り込み手順

以下手順に従って「模擬試験データ」の取り込みを行ってください

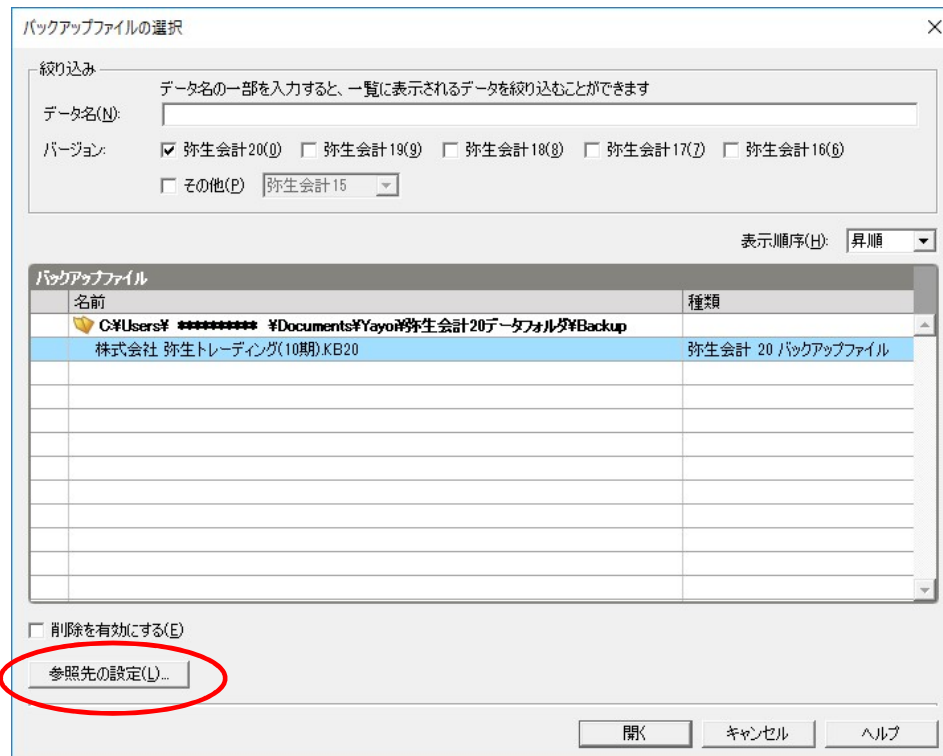
(1) 「バックアップファイルの復元」を選択



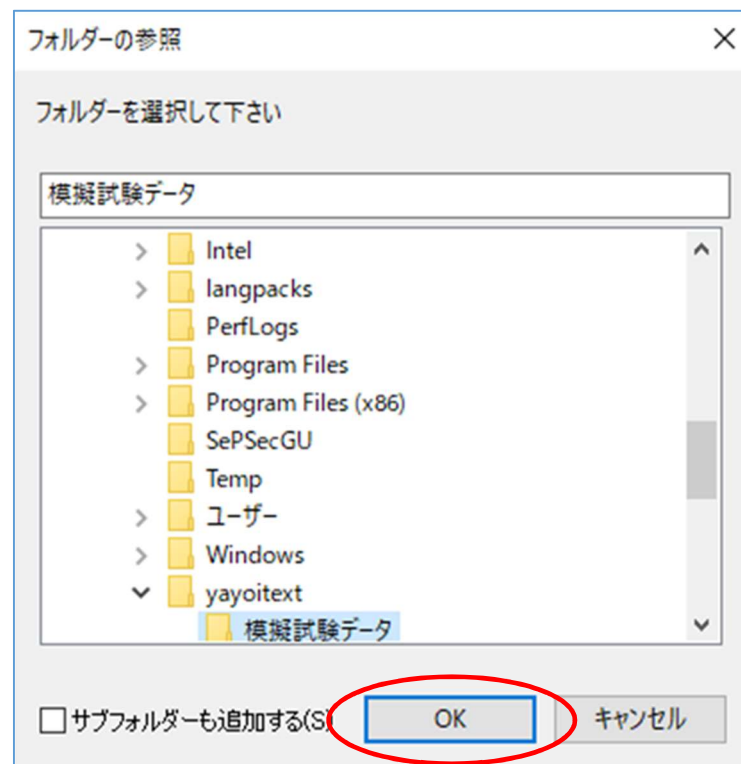
※ (1) の前に以下のメッセージが出た場合は「OK」を選択



(2) 左下の「参照先の設定」を選択



(3)「フォルダーを追加」からダウンロードした「模擬試験データ」フォルダーを選び、「OK」を選択



(4) 「株式会社 XYZ. KB20」を選び、「開く」を選択

バックアップファイルの選択

絞り込み
データ名(N):

バージョン:
☒ 弥生会計20(0)
 ☐ 弥生会計19(9)
 ☐ 弥生会計18(8)
 ☐ 弥生会計17(7)
 ☐ 弥生会計16(6)
☐ その他(P)

表示順序(H):

バックアップファイル	
名前	種類
C:\Users*****\Documents\Yayoi\弥生会計20データフォルダ\Backup	
データがありません	
C:\yayoitext\模擬試験データ	
株式会社XYZ(2期).KB20	弥生会計 20 バックアップファイル

☐ 削除を有効にする(E)

(5) 内容を確認し、「復元」を選択

バックアップファイルの復元

バックアップファイル情報

事業所名	株式会社XYZ
事業所データ名	株式会社XYZ(2期).KD20
バックアップ日時	2020/03/03 14:58:58 第 2 期(H.27/04/01~H.28/03/31)
データ内容	
データバージョン	弥生会計 20

復元先

復元場所	C:\Users\¥ **** ¥Documents\¥Yayoi\¥弥生会計20\¥ <input type="text" value="会社名"/>
復元データ名	株式会社XYZ(2期).KD20

※データの削除方法

(1)「削除を有効にする」にチェックを入れ、削除したいデータを選び、「削除」を選択

事業所データの選択

絞り込み
データ名(N): _____
バージョン: ☒ 弥生会計20(D) ☐ 弥生会計19(G) ☐ 弥生会計18(S) ☐ 弥生会計17(Z) ☐ 弥生会計16(B)
☐ その他(P) [弥生会計15 ▼]

データ種別(K): [事業所データ ▼] 表示順序(H): [昇順 ▼]

事業所データ	
名前	種類
C:\Users*****¥Documents\Fayoi\弥生会計20データフォルダ	
株式会社XYZ(2期).KD20	弥生会計 20 事業所データ
C:\yayoioitext\模範試験データ	

☒ 削除を有効にする(E)

[参照先の設定(L)...] [詳細(I)...] [削除(D)]

[開く] [キャンセル] [ヘルプ]

(2) 「はい」を選択

事業所データの削除

「株式会社XYZ(2期).KD20」を削除します。
よろしいですか。

はい(Y) いいえ(N)

※使用中のデータは削除できませんので、別のデータを開いてから再度削除したいデータを選択して削除します。