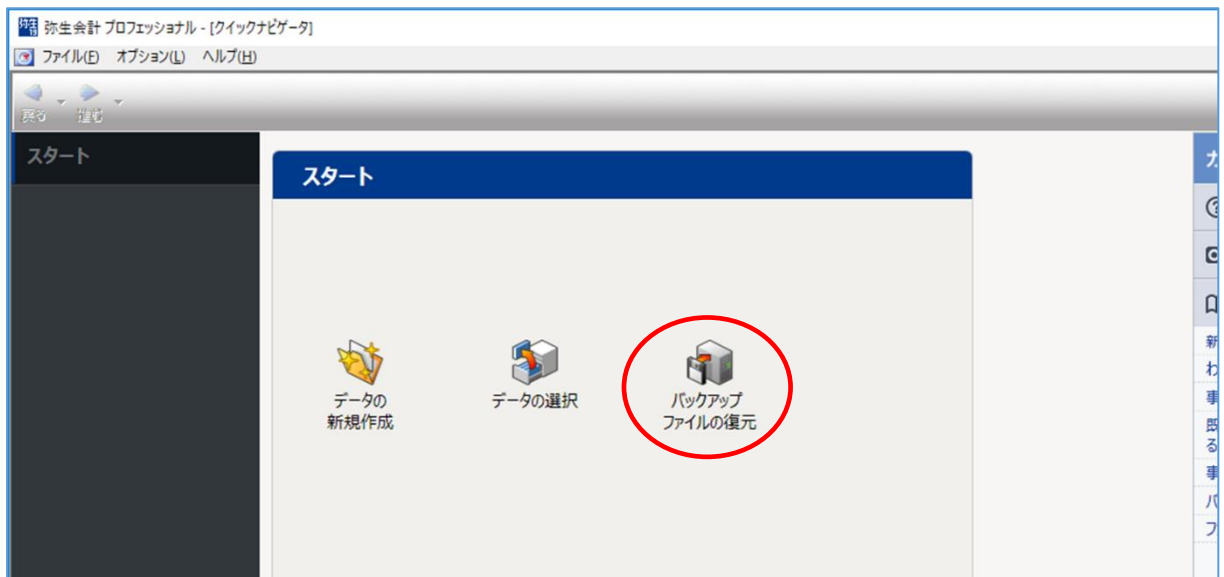


# 電子会計実務検定試験

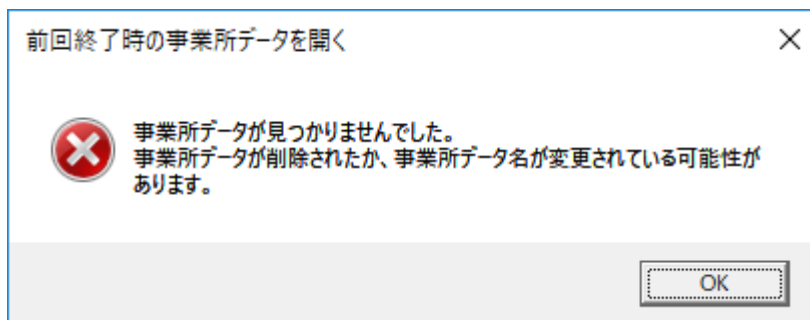
## 模擬試験データ取り込み手順

以下手順に従って「模擬試験データ」の取り込みを行ってください

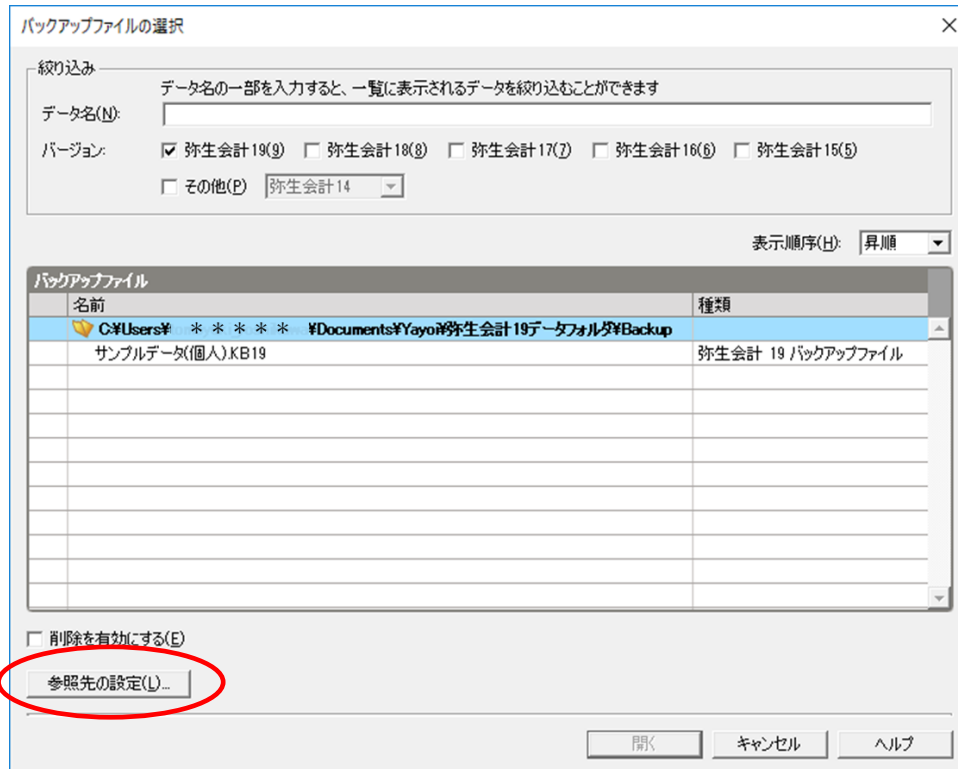
(1) 「バックアップファイルの復元」を選択



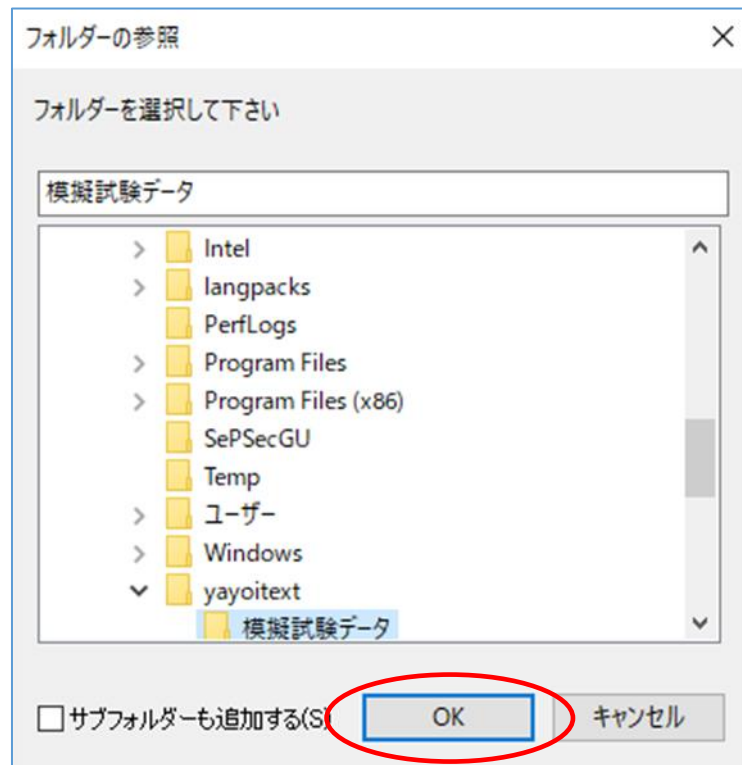
※ (1) の前に以下のメッセージが出た場合は「OK」を選択



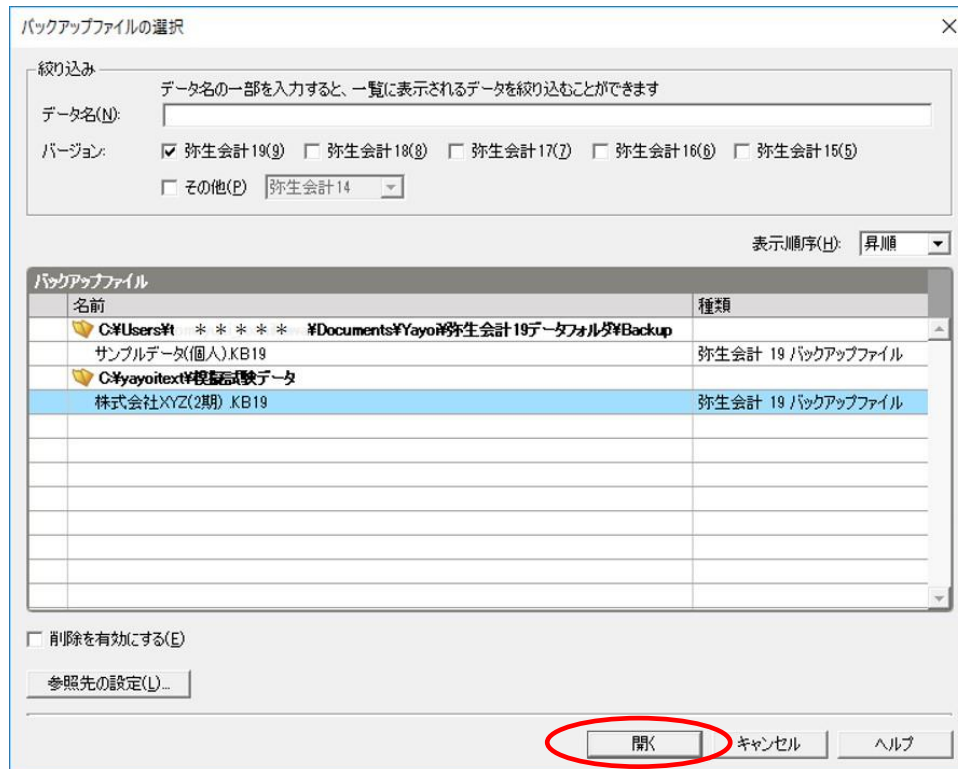
(2) 左下の「参照先の設定」を選択



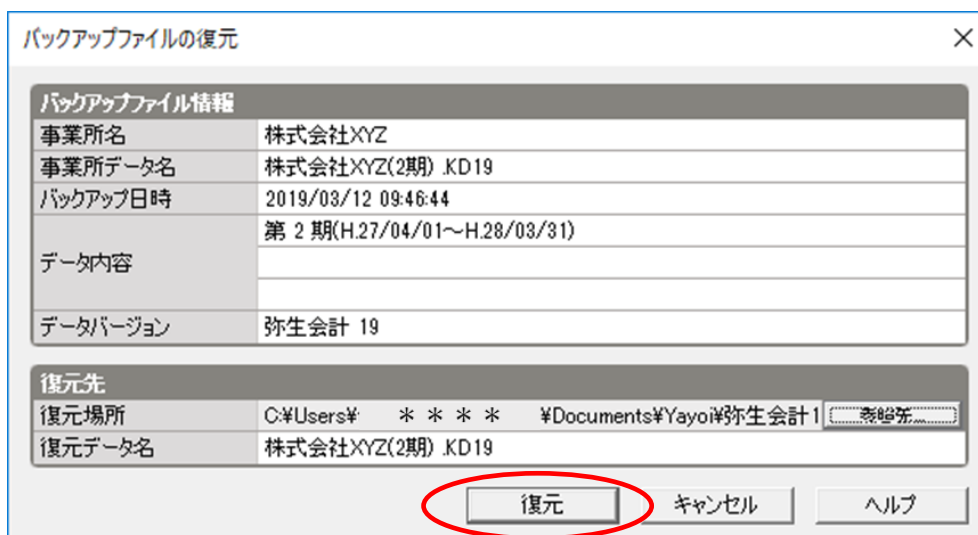
(3) 「フォルダーを追加」からダウンロードした「模擬試験データ」フォルダーを選び、「OK」を選択



(4) 「株式会社 XYZ. KB19」 を選び、「開く」を選択

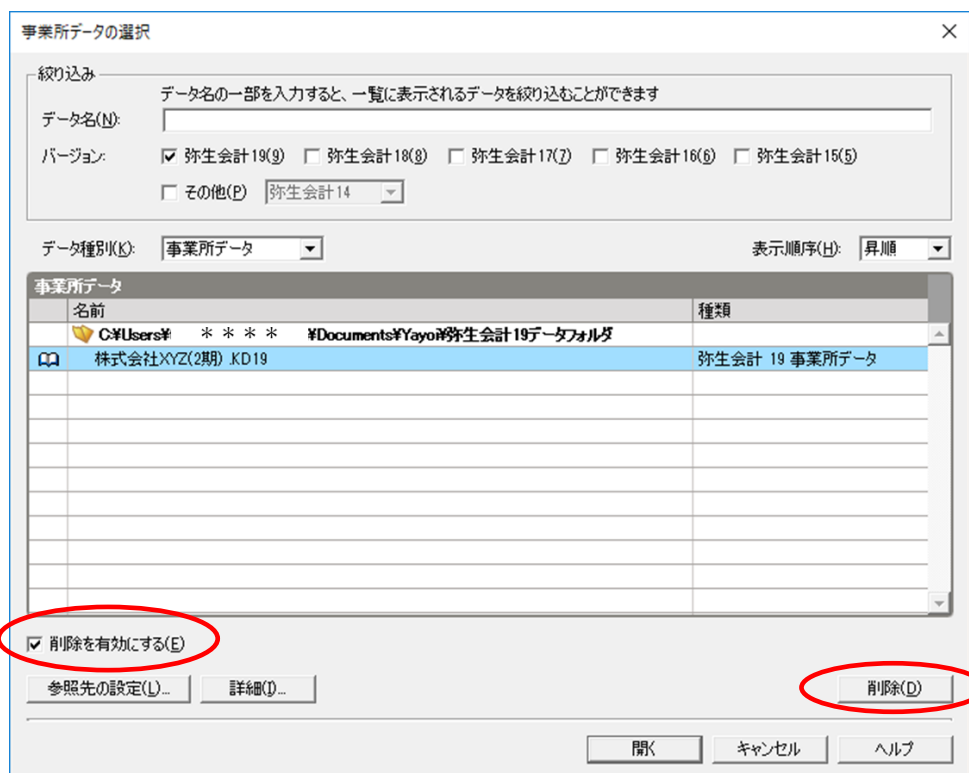


(5) 内容を確認し、「復元」を選択

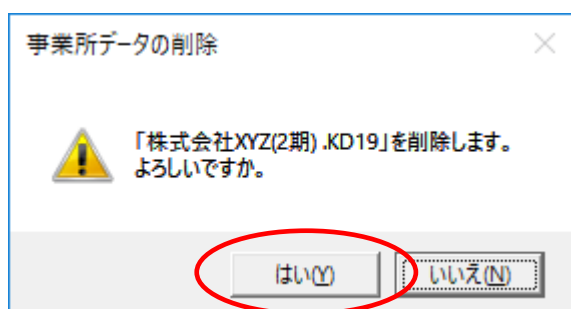


## ※データの削除方法

(1) 「削除を有効にする」にチェックを入れ、削除したいデータを選び、「削除」を選択



(2) 「はい」を選択



※使用中のデータは削除できませんので、別のデータを開いてから再度削除したいデータを選択して削除します。