

電子会計実務検定試験

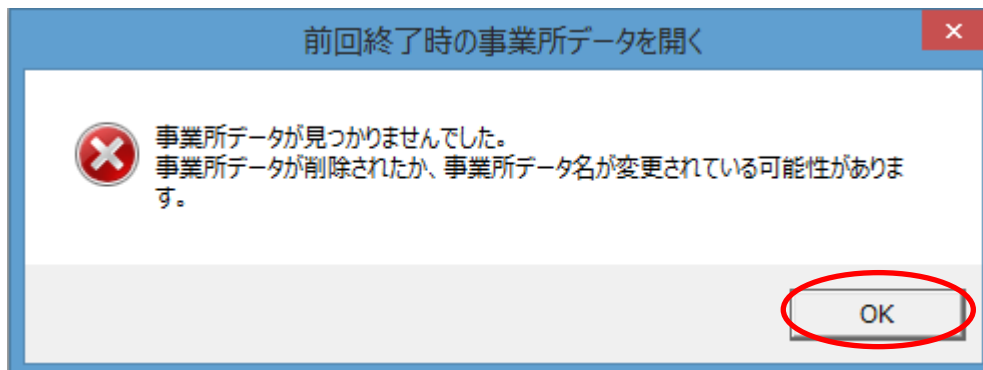
模擬試験データ取り込み手順

以下手順に従って「模擬試験データ」の取り込みを行ってください。

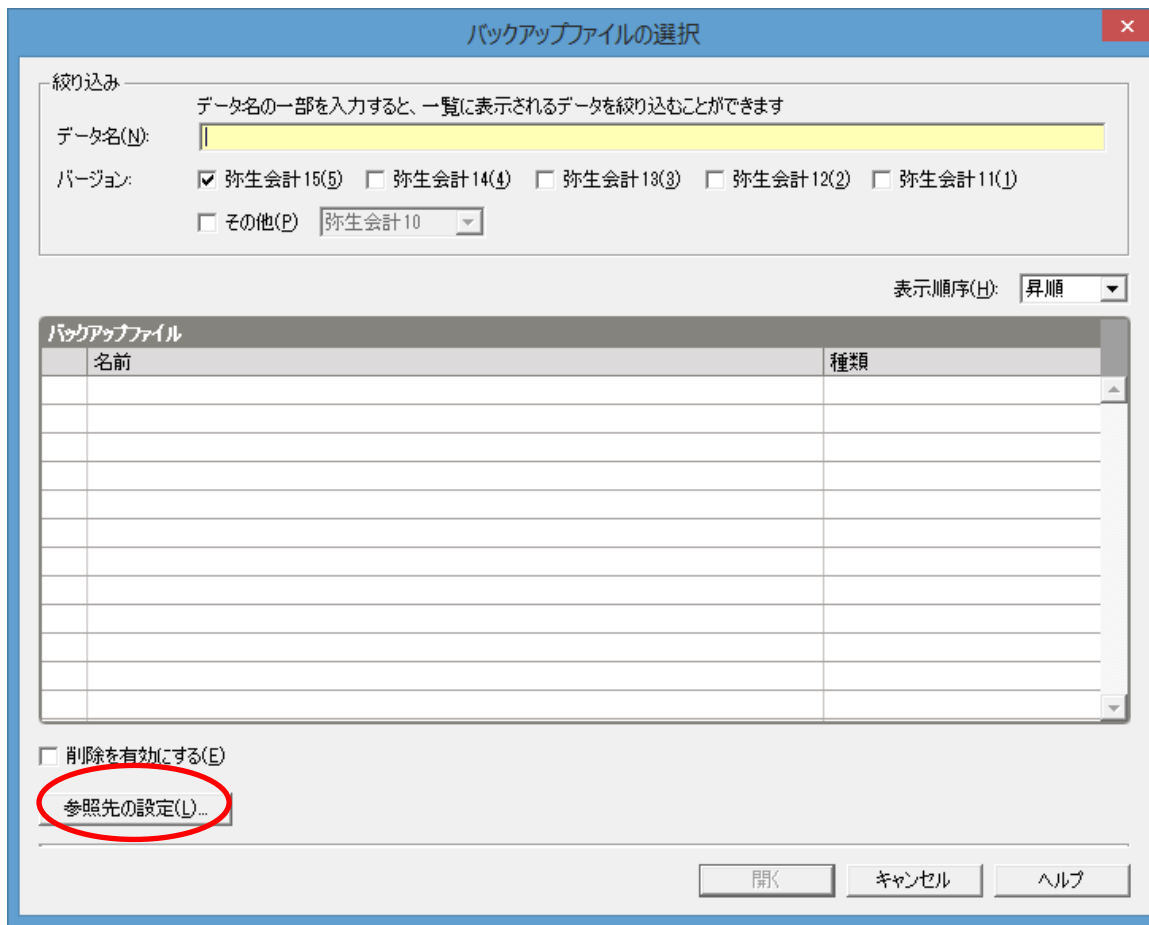
(1) 「バックアップファイルの復元」を選択。



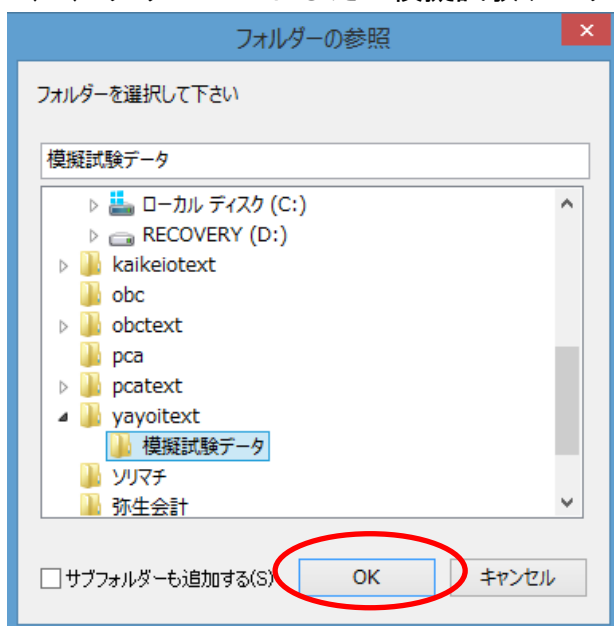
※ (1) の前に以下のメッセージが出た場合は「OK」を選択。



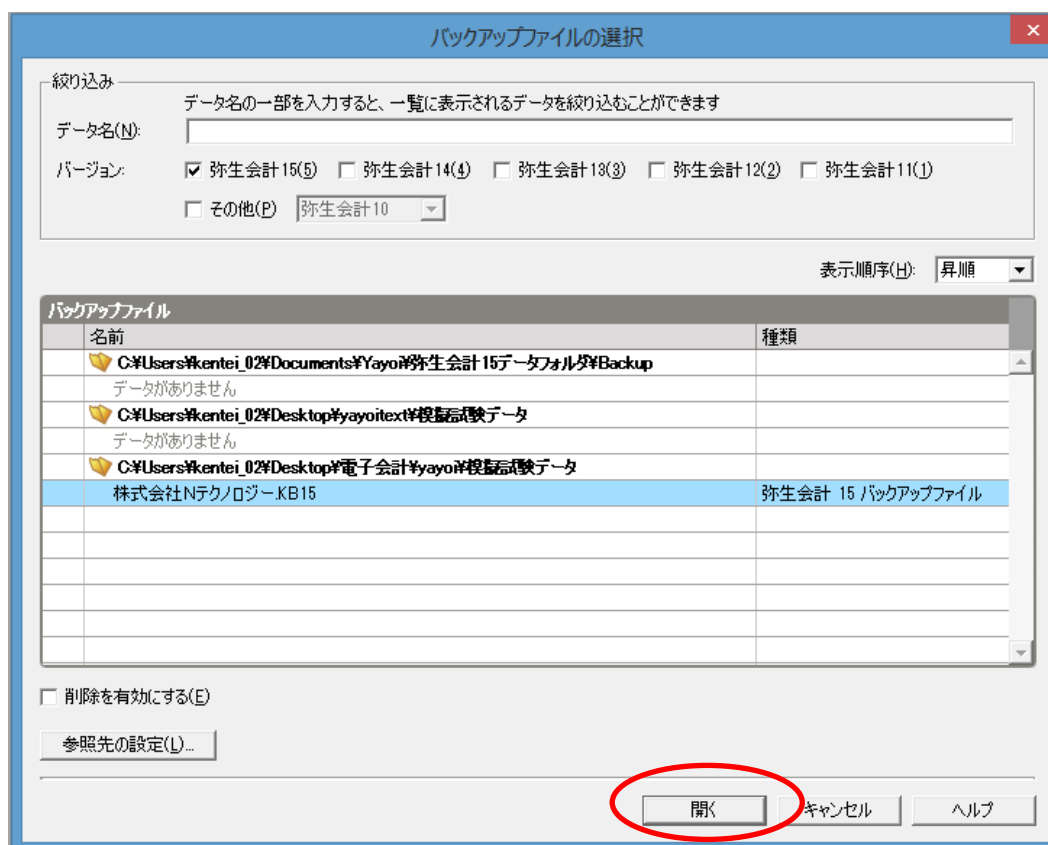
(2) 左下の「参照先の設定」を選択。



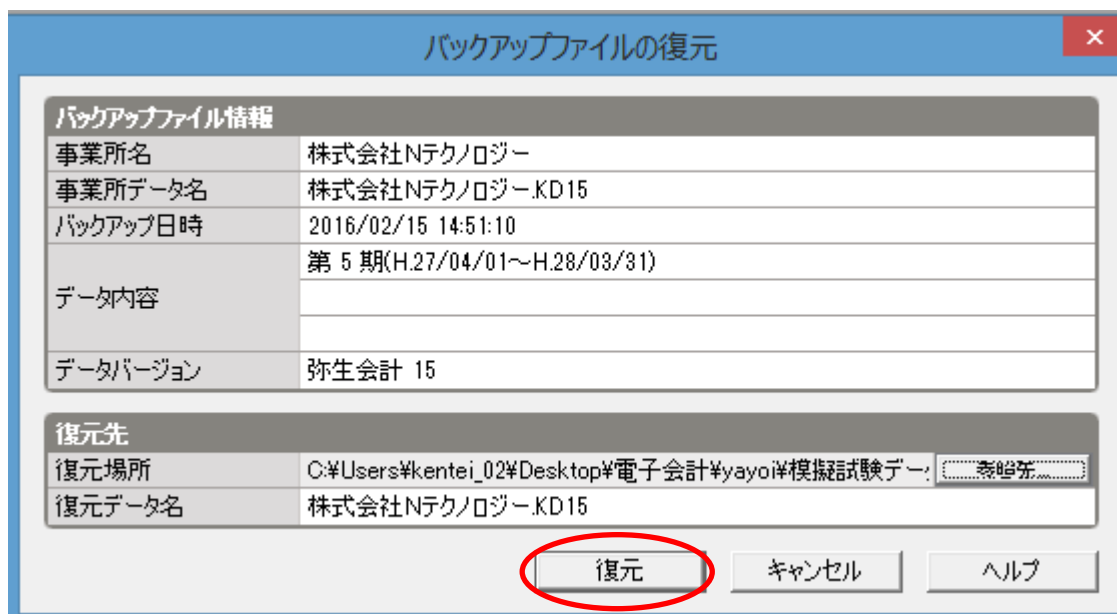
(3) ダウンロードした「模擬試験データ」フォルダを選び、「OK」を選択。



(4) 「株式会社Nテクノロジー.KB15」を選び、「開く」を選択。



(5) 内容を確認し、「復元」を選択。



※データの削除方法

(1) 「削除を有効にする」にチェックを入れ、削除したいデータを選び、「削除」を選択。

事業所データの選択

絞り込み
データ名(N):
バージョン:
☒ 弥生会計 15(5) ☐ 弥生会計 14(4) ☐ 弥生会計 13(3) ☐ 弥生会計 12(2) ☐ 弥生会計 11(1)
☐ その他(P) 弥生会計 10

データ種別(K): 事業所データ 表示順序(H): 昇順

名前	種類
📁 C:\KeKa*	
株式会社XYZ(2期) - 問題.KD15	弥生会計 15 事業所データ
📁 C:\Users\kentei_02\Desktop\新しいフォルダー\denns*	
データがありません	
📁 C:\Users\kentei_02\Desktop\電子会計\yayo*模擬試験データ	
📖 株式会社Nテクノロジー-KD15	弥生会計 15 事業所データ

☒ 削除を有効にする(E)

参照先の設定(L)... 詳細(D)... 削除(D)

開く キャンセル ヘルプ

(2) 「はい」を選択。

事業所データの削除

⚠️ 「株式会社Nテクノロジー.KD15」を削除します。
よろしいですか。

はい(Y) いいえ(N)

※ 使用中のデータは削除できません。